

Karlsruhe, 05.05.2019

## # Schachaufgabe

vereinsinterne 2019-05-05

### Aufgabenstellung und Lösung

Partie W. Georgiew - Lasarev,  
Elgoibar 1999

Im vorliegenden Schwerfigurenendspiel  
fand Weiß den forcierten Weg zum Gewinn.

### Wie sieht der aus?



Weiß am Zug

Weiß am Zug gewinnt

Bem.: schwierig :-)

### Stellungsbetrachtung

Die Stellung ist materiell ausgeglichen.  
Auffällig ist die schwache Grundreihe des  
Schwarzen:

- 1.) Es droht das einzügige Matt 1.Txf8#
- 2.) Die **schwarze Dame** (kurz "**sD**")  
verhindert dies, indem sie den Turm Tf8  
deckt.
- 3.) Der schwarze Turm ist halbgefesselt, er  
darf die achte Reihe nicht verlassen.

**Wie kann Weiß diese Schwächen ausnutzen?**

**1.Dd4!** will die sD von der Deckung des T ablenken

**1...Da3** ist das einzige Feld, von dem die D ihren T weiter decken kann ohne geschlagen zu werden. Nun ist folgende Stellung erreicht:

Stellung nach 1.Dd4 Da3



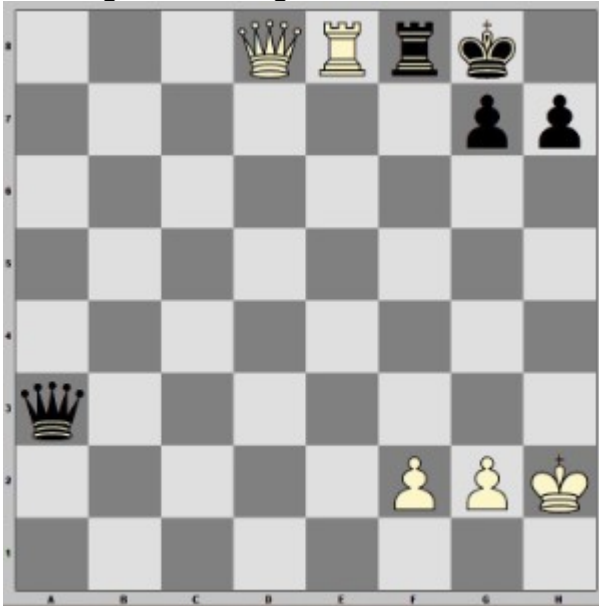
Weiß am Zug

**2.Dd8** greift die schwarze Grundreihe an, es droht das zweizügige Matt 3.Txf8+ Dxf8 4.Txf8#

**2...Kg8** nun ist der schwarze Turm doppelt gedeckt.

Wie setzt Weiß fort?

Stellung nach 2...Kg8



Weiß am Zug

Weiß am Zug

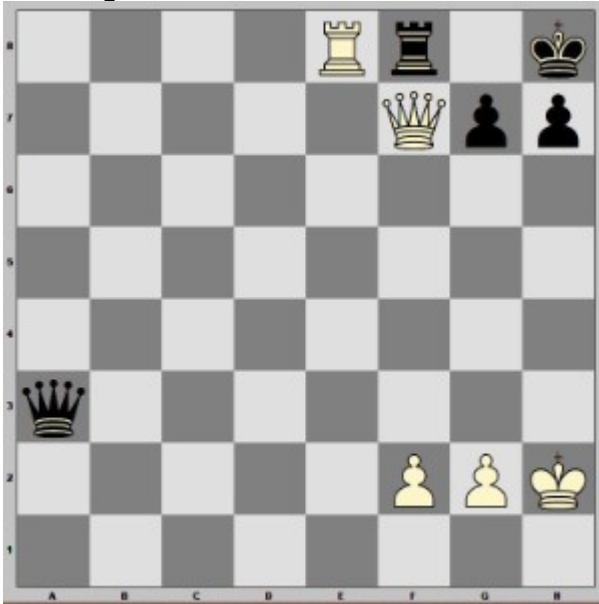
Und nun?! Wie kommt er weiter?

**3.Dd5+** vertreibt den sK von der Deckung des T

**3...Kh8** ist einziger Zug, da der gefesselte Turm nicht decken kann

**4.Df7!** droht #1 durch 5.Txf8# oder 5.Dxf8#

Stellung nach 4.Df7



Schwarz am Zug

**4...Dd6+**

**5.f4** oder 5.Kh3 ist auch OK. Hier kann Weiß mit einem Fehlgriff (z.B. 5.Kg1?) Dauerschach zulassen und Schwarz ins Remis entkommen lassen.

**5...Dxf4+**

**6.Dxf4 Txe8** und Weiß gewinnt das Endspiel D gegen T.

Schwarz am Zug ...

... hat noch zwei Schachgebote und verliert dann Turm und Partie.