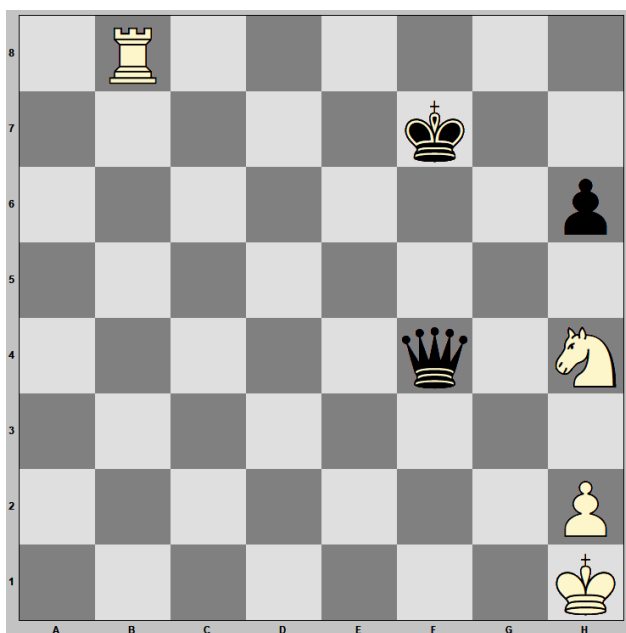


**Weiß am Zug**

## Einladung zum Schachabend



Weiß am Zug

### Aufgabe

Wie rettet sich Weiß am Zug?

### Stellungsbetrachtung

Die schwarze Dame greift gleichzeitig drei wichtige Felder an: Sie bedroht den ungedeckten Turm, den ungedeckten Springer und sie droht mit einem einzügigen Matt auf f1 (1...Df1#). Die Situation für Weiß scheint hoffnungslos zu sein.

### Tipp zur Lösung

Weiß rettet sich mit zwei wunderbaren Zügen: Zuerst kommt ein (missglückt erscheinender) Spieß, dann eine tödliche Springergabel.

### Quelle

Die Stellung ist dem Buch "Tipps für junge Schachspieler: Wie gewinne ich eine Figur?" von Kevin Stark entnommen. Danke an den Joachim Beyer Verlag für die freundliche Genehmigung zur Veröffentlichung.

### Einladung an alle Schachinteressierte

Zum Trainings- und Spieleabend Dienstags um 20:00 Uhr im Kellergeschoss des Jugendhauses (Forchheimerstr. 3 in Mörsch), rechts neben der Gaststätte "Bernhardushalle".

### Lösung (Kurzfassung)

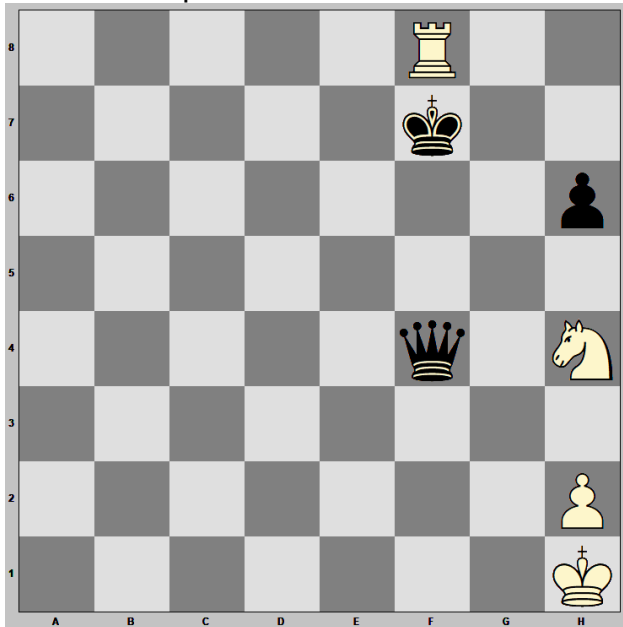
1. Tf8+            Kxf8
2. Sg6+           Kg7 (oder anders)
3. Sxf4            und Weiß gewinnt.

## Lösung (mit Erläuterungen)

Weiß rettet sich mit

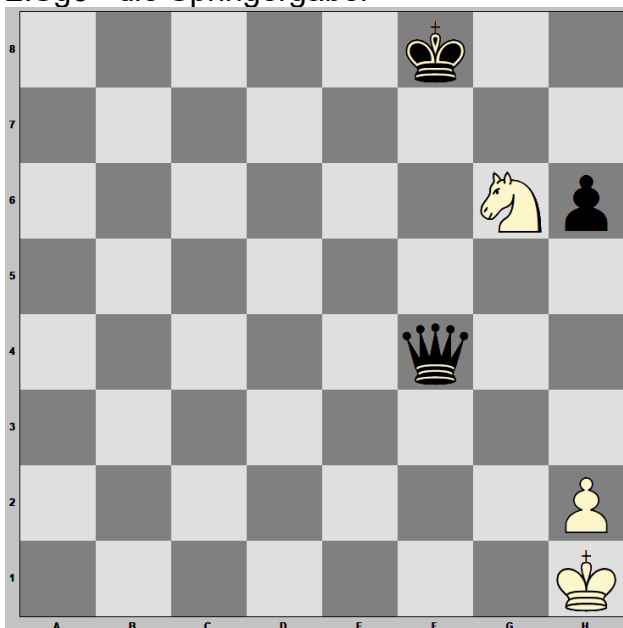
1. einem Spieß und
  2. einer Springergabel,
- das sind zwei taktische Motive, die im Schach relativ häufig vorkommen.

### 1. Tf8+ der Spieß



Der Turm „spießt“ König und Dame auf, doch Schwarz kann sich leicht retten mit 1...Kxf8

Doch jetzt folgt die zweite weiße Attacke  
2. Sg6+ die Springergabel



Der Springer „gabelt“ Dame und König, die schwarze Dame geht verloren. Und Weiß gewinnt das Endspiel.